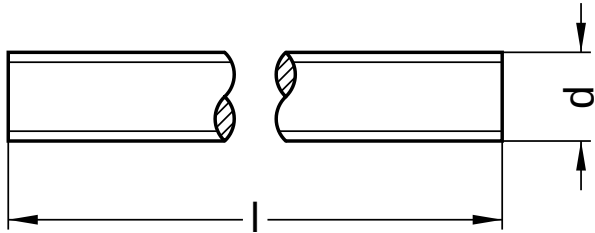
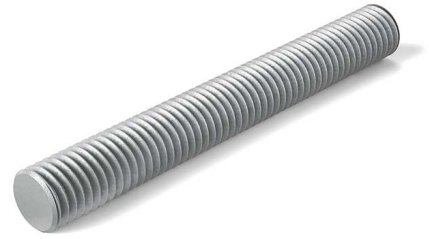


DIN 976 A

Gewindestangen

Form A: Gewindeende ohne Kuppe | Länge: 1 m

Stahl 8.8 | feuerverzinkt | Cr(VI) - frei | Metrisches Gewinde



Durchmesser (d)	Länge (l)		
	Nennmaß	min.	max.
M 10	1.000	995,5	1.004,5
M 12	1.000	995,5	1.004,5
M 16	1.000	995,5	1.004,5
M 20	1.000	995,5	1.004,5
M 24	1.000	995,5	1.004,5
M 27	1.000	995,5	1.004,5
M 30	1.000	995,5	1.004,5
M 36	1.000	995,5	1.004,5

Alle technischen Daten beziehen sich auf das Maß mm

