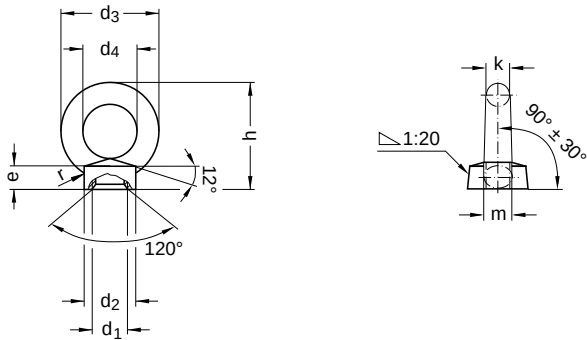


DIN 582
Ringmuttern

runder Ring

Stahl C 15E | verzinkt | Cr(VI) - frei | Metrisches Gewinde



Durchmesser (d)	Nennmaß	d ₂		d ₃			d ₄	e		
		min.	max.	Nennmaß	min.	max.		Nennmaß	max.	min.
M 6	20	19,5	20,9	36	35,5	37,1	20	8,5	9,4	8,0
M 8	20	19,5	20,9	36	35,5	37,1	20	8,5	9,4	8,0
M 10	25	24,5	25,9	45	44,5	46,1	25	10,0	10,9	9,5
M 12	30	29,5	30,9	54	53,5	55,1	30	11,0	11,9	10,5
M 16	35	34,5	36,1	63	62,5	64,1	35	13,0	13,9	12,5
M 20	40	39,5	41,1	72	71,5	73,1	40	16,0	16,9	15,5
M 24	50	49,4	51,2	90	89,4	91,2	50	20,0	21,1	19,5
M 30	65	64,3	66,3	108	107,3	109,5	60	25,0	26,2	24,4
M 33	75	74,3	76,5	126	125,2	127,7	70	30,0	31,3	29,3
M 42	85	84,3	86,5	144	143,2	145,7	80	35,0	36,5	34,3
M 48	100	99,2	101,7	166	164,9	168,1	90	40,0	41,7	39,2

Durchmesser (d)	Nennmaß	h		k			m			r
		min.	max.	Nennmaß	min.	max.	Nennmaß	min.	max.	
M 6	36	35,5	37,1	8	7,5	8,9	10	9,5	10,9	4
M 8	36	35,5	37,1	8	7,5	8,9	10	9,5	10,9	4
M 10	45	44,5	46,1	10	9,5	10,9	12	11,5	12,9	4
M 12	53	52,5	54,1	12	11,5	12,9	14	13,5	14,9	6
M 16	62	61,5	63,1	14	13,5	14,9	16	15,5	16,9	6
M 20	71	70,5	72,1	16	15,5	16,9	19	18,5	19,9	8
M 24	90	89,4	91,2	20	19,5	21,1	24	23,5	25,1	12
M 30	109	108,3	110,5	24	23,4	25,2	28	27,4	29,2	15
M 33	128	127,2	129,7	28	27,3	29,3	32	31,3	33,3	18
M 42	147	146,2	148,7	32	31,3	33,3	38	37,3	39,5	20
M 48	168	166,9	170,1	38	37,2	39,7	46	45,2	47,7	22

Alle technischen Daten beziehen sich auf das Maß mm

