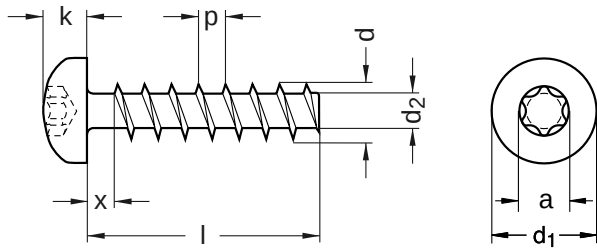


B 52004

AMTEC®-Schrauben

Linsenkopf | Innensechsrund

Stahl 10 | verzinkt | Cr(VI) - frei | Furchendes Gewinde



Durchmesser (d)	a max.	d ₁ Nennmaß	d ₂		d ₃ Nennmaß	k Nennmaß	Steigung (P)	t		x max.
			min.	max.				min.	max.	
2,5	2,40	4,7	1,7	1,6	1,5	1,6	1,12	0,75	1,0	2,2
3	2,80	5,6	2,0	1,9	1,8	2,1	1,40	1,00	1,3	2,8
3,5	2,80	6,5	2,2	2,1	2	2,3	1,60	1,10	1,4	3,2
4	3,95	7,5	2,4	2,3	2,2	2,6	1,80	1,25	1,7	3,6
5	3,95	9,2	2,9	2,8	2,7	2,9	2,20	1,40	1,8	4,6

Nennmaß	Länge (l)	
	min.	max.
6	5,40	6,60
8	7,25	8,75
10	9,25	10,75
12	11,10	12,90
14	13,10	14,90
16	15,10	16,90

Nennmaß	Länge (l)	
	min.	max.
20	18,95	21,05
25	23,95	26,05

Alle technischen Daten beziehen sich auf das Maß mm

