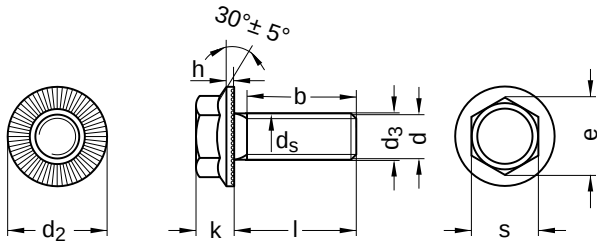


B 158
RIPP LOCK® Sicherungsschrauben

Sechskantkopf mit Flansch und Verzahnung

Stahl | blank | Cr(VI) - frei | Metrisches Gewinde

Hinweis: Festigkeitsklasse 100



Durchmesser (d)	b		d ₂		d ₃		d _s	
	l bis 125	l bis 200	min.	max.	min.	max.	min.	max.
M 5	16	22	10,50	11,2	5,5	5,7	4,82	5
M 6	18	24	13,50	14,2	6,6	6,8	5,82	6
M 8	22	28	17,36	18,2	9,0	9,2	7,78	8
M 10	26	32	20,16	21,0	10,9	11,2	9,78	10
M 12	30	36	23,16	24,0	13,9	14,2	11,73	12
M 14	34	40	26,66	27,5	15,9	16,2	13,73	14
M 16	38	44	30,00	31,0	17,9	18,2	15,73	16

Durchmesser (d)	h	k	e	s		Steigung (P)	Werkzeuggröße		
	min.			Nennmaß	min.			max.	
M 5	0,6	4,3	4,06	4,54	8,87	7,78	8	0,80	SW 8
M 6	0,7	5,5	5,26	5,74	11,05	9,78	10	1,00	SW 10
M 8	1,0	7,0	6,71	7,29	14,38	12,73	13	1,25	SW 13
M 10	1,4	8,5	8,21	8,79	16,64	14,73	15	1,50	SW 15
M 12	1,4	10,0	9,71	10,29	18,90	16,73	17	1,75	SW 17
M 14	1,6	12,0	11,65	12,35	21,10	18,67	19	2,00	SW 19
M 16	1,6	14,0	13,65	14,35	24,49	21,67	22	2,00	SW 22

Nennmaß	Länge (l)	
	min.	max.
10	9,71	10,29
12	11,65	12,35
14	13,65	14,35
16	15,65	16,35
18	17,65	18,35
20	19,58	20,42
22	21,58	22,42
25	24,58	25,42

Nennmaß	Länge (l)	
	min.	max.
30	29,58	30,42
35	34,50	35,50
40	39,50	40,50
45	44,50	45,50
50	49,50	50,50
55	54,40	55,60
60	59,40	60,60
65	64,40	65,60

Nennmaß	Länge (l)	
	min.	max.
70	69,40	70,60
80	79,40	80,60
85	84,30	85,70

Alle technischen Daten beziehen sich auf das Maß mm

