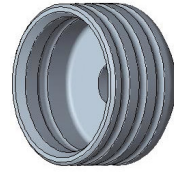


RIVKLE® Mundstück

Ersatz-Mundstück für das Handeinbau-Setzwerkzeug RIVKLE® M2007.

Technische Informationen finden Sie auf der letzten Seite.



Durchmesser (d)	Artikelnummer	Für Werkzeugtyp
M 5	23530205030	M2007
M 6	23530206030	M2007
M 8	23530208030	M2007
M 10	23530210030	M2007
M 12	23530212030	M2007

Alle technischen Daten beziehen sich auf das Maß mm



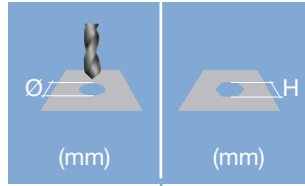


Kopfdurchmesser
Gesamtlänge
Gewindeabmessung



Klemmbereich

Definiert den Bereich der Gesamtdicke des Kundenbauteils (auch bei mehrschichtigen Bauteilen)



Aufnahmegeometrie

Rundes Loch → Durchmesser
 Sechskantloch → Schlüsselweite



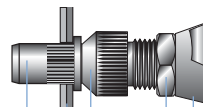
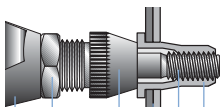
Kopfüberstand nach dem Setzen
 Anwendungsabhängig (Setzkrafteinstellung, Werkstoff etc.)

Blindseitiger Überstand nach dem Setzen
 Definiert den auf der Blindseite erforderlichen Bauraum (keine Qualitätskontrolle des Setzprozesses)

Setzhub
 Differenz der Gesamtlänge vor und nach dem Einbau

RIVKLE® Blindnietmutter

RIVKLE® Blindnietmutter



- RIVKLE® Element
- Gewindedorn*
- Kundenbauteil
- Mundstück*
- Kontermutter
- Setzwerkzeug

*abhängig von der verwendeten RIVKLE® Blindnietmutter oder -schraube

Alle technischen Daten beziehen sich auf das Maß mm

