

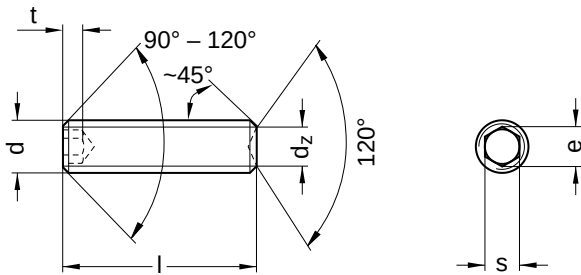
ISO 4029 identisch mit DIN 916

Gewindestifte

Innensechskant | mit Ringschneide

Stahl 45 H | blank | Cr(VI) - frei | Metrisches Gewinde

Hinweis: DIN-Norm wurde zurückgezogen | Gewindestifte sind nicht für die Anwendung unter Zugbelastung vorgesehen



Durchmesser (d)	dz		e	s			Steigung (P)	t	Werkzeuggröße
	min.	max.		Nennmaß	min.	max.			
M2	0,75	1,0	1,01	0,9	0,89	0,91	0,40	1,7	SW 0,9
M2,5	0,95	1,2	1,45	1,3	1,28	1,30	0,45	2,0	SW 1,3
M3	1,15	1,4	1,73	1,5	1,52	1,58	0,50	2,0	SW 1,5
M4	1,75	2,0	2,30	2,0	2,02	2,08	0,70	2,5	SW 2
M5	2,25	2,5	2,87	2,5	2,52	2,58	0,80	3,0	SW 2,5
M6	2,75	3,0	3,44	3,0	3,02	3,08	1,00	3,5	SW 3
M8	4,70	5,0	4,58	4,0	4,02	4,10	1,25	5,0	SW 4
M10	5,70	6,0	5,72	5,0	5,02	5,14	1,50	6,0	SW 5
M12	7,64	8,0	6,86	6,0	6,02	6,14	1,75	8,0	SW 6
M16	9,64	10,0	9,15	8,0	8,02	8,18	2,00	10,0	SW 8
M20	13,57	14,0	11,43	10,0	10,02	10,18	2,50	12,0	SW 10
M24	15,57	16,0	13,72	12,0	12,03	12,21	3,00	15,0	SW 12

Nennmaß	Länge (l)	
	min.	max.
2	1,80	2,20
3	2,80	3,20
4	3,76	4,24
5	4,76	5,24
6	5,76	6,24
8	7,71	8,29
10	9,71	10,29
12	11,65	12,35

Nennmaß	Länge (l)	
	min.	max.
14	13,65	14,35
16	15,65	16,35
18	17,65	18,35
20	19,58	20,42
25	24,58	25,42
30	29,58	30,42
35	34,50	35,50
40	39,50	40,50

Nennmaß	Länge (l)	
	min.	max.
45	44,50	45,50
50	49,50	50,50
55	54,40	55,60
60	59,40	60,60

Alle technischen Daten beziehen sich auf das Maß mm



ISO 4029 identisch mit DIN 916

Gewindestifte

Innensechskant | mit Ringschneide

Stahl 45 H | blank | Cr(VI) - frei | Metrisches Gewinde

Durchmesser (d)	Länge (l)																			
	2	3	4	5	6	8	10	12	14	16	18	20	25	30	35	40	45	50	55	60
M2	●	●	●	●	●	●	●													
M2,5			●	●	●	●	●													
M3		●	●	●	●	●	●	●		●										
M4			●	●	●	●	●	●		●	●	●	●	●						
M5				●	●	●	●	●		●	●	●	●		●					
M6					●	●	●	●	●	●	●	●	●	●	●					
M8						●	●	●	●	●	●	●	●	●	●	●				
M10							●	●	●	●	●	●	●	●	●	●	●	●		
M12								●	●	●	●	●	●	●	●	●	●	●	●	●
M16										●	●	●	●	●	●	●	●	●	●	●
M20												●	●	●		●	●	●		
M24														●	●	●	●	●		●

• Kombinationen im eShop erhältlich | Weitere Größen auf Anfrage

Alle technischen Daten beziehen sich auf das Maß mm

