

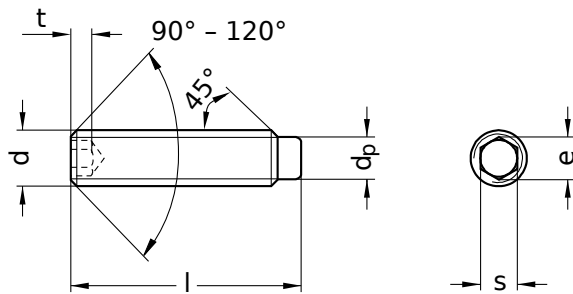
ISO 4028 identisch mit DIN 915

Gewindestifte

Innensechskant | mit Zapfen

Stahl 45 H | blank | Cr(VI) - frei | Metrisches Gewinde

Hinweis: DIN-Norm wurde zurückgezogen | Gewindestifte sind nicht für die Anwendung unter Zugbelastung vorgesehen



Durchmesser (d)	d _p		e min.	s		Steigung (P)	t min.	Werkzeuggröße
	min.	max.		Nennmaß	min.			
M3	1,75	2,0	1,73	1,5	1,52	1,58	2,0	SW 1,5
M4	2,25	2,5	2,30	2,0	2,02	2,08	2,5	SW 2
M5	3,20	3,5	2,87	2,5	2,52	2,58	3,0	SW 2,5
M6	3,70	4,0	3,44	3,0	3,02	3,08	3,5	SW 3
M8	5,20	5,5	4,58	4,0	4,02	4,10	5,0	SW 4
M10	6,64	7,0	5,72	5,0	5,02	5,14	6,0	SW 5
M12	8,14	8,5	6,86	6,0	6,02	6,14	8,0	SW 6
M16	11,57	12,0	9,15	8,0	8,02	8,18	10,0	SW 8
M20	14,57	15,0	11,43	10,0	10,02	10,18	12,0	SW 10
M24	17,57	18,0	13,72	12,0	12,03	12,21	15,0	SW 12

Nennmaß	Länge (l)	
	min.	max.
3	2,80	3,20
4	3,76	4,24
5	4,76	5,24
6	5,76	6,24
8	7,71	8,29
10	9,71	10,29
12	11,65	12,35
14	13,65	14,35

Nennmaß	Länge (l)	
	min.	max.
16	15,65	16,35
18	17,65	18,35
20	19,58	20,42
25	24,58	25,42
30	29,58	30,42
35	34,50	35,50
40	39,50	40,50
45	44,50	45,50

Nennmaß	Länge (l)	
	min.	max.
50	49,50	50,50
55	54,40	55,60
60	59,40	60,60
70	69,40	70,60
80	79,40	80,60

Alle technischen Daten beziehen sich auf das Maß mm



ISO 4028 identisch mit DIN 915

Gewindestifte

Innensechskant | mit Zapfen

Stahl 45 H | blank | Cr(VI) - frei | Metrisches Gewinde

Durchmesser (d)	Länge (l)																				
	3	4	5	6	8	10	12	14	16	18	20	25	30	35	40	45	50	55	60	70	80
M3	●	●	●	●	●	●	●		●	●											
M4		●	●	●	●	●	●		●	●	●										
M5			●	●	●	●	●		●	●	●	●									
M6				●	●	●	●		●	●	●	●	●	●							
M8					●	●	●		●	●	●	●	●	●	●						
M10						●	●		●	●	●	●	●	●	●	●	●		●	●	
M12							●	●		●	●	●	●	●	●	●	●	●	●	●	●
M16									●	●	●	●	●	●	●	●	●	●	●	●	●
M20												●	●	●	●	●	●	●	●	●	●
M24													●	●	●	●	●		●		

• Kombinationen im eShop erhältlich | Weitere Größen auf Anfrage

Alle technischen Daten beziehen sich auf das Maß mm

