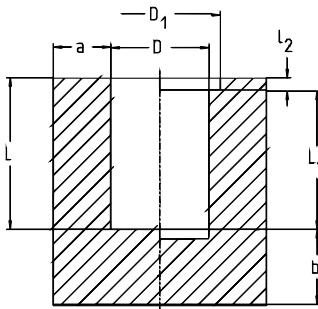


EXPANSIONERT 1

Messing | Typ 0232 | Clinch

Vorteile:

- Universalgewindeeinsatz für duroplastische und thermoplastische Kunststoffteile
- Hochbelastbare Gewinde durch Expansions-Verankern
- Schneller, kostengünstiger Einbau



Durchmesser (d)	Artikelnummer	Steigung (P)	d ₁ Nennmaß	d ₄	Länge (l) Nennmaß	l ₁ min.	l ₂	D1+0,2	d ₃ max.	l ₃	Außendurchmesser (d2)
M 3	02320030007	0,5	4,8	3,3	7,0	3,5	0,8	6,3	4,1	1	6,3
M 3,5	02320350085	0,6	4,8	3,8	8,5	4,7	0,8	6,3	4,6	1	6,3
M 5	02320050095	0,8	6,5	5,3	9,5	5,0	0,8	8,0	6,1	1	8
M 6	02320060012	1,0	8	6,3	12,0	7,0	0,8	10,0	7,1	1	10

Alle technischen Daten beziehen sich auf das Maß mm

