

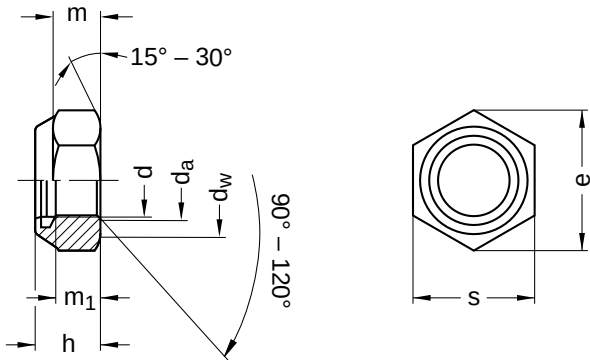
DIN 985 ähnlich ISO 10511

Sechskantmuttern

mit Klemnteil | nichtmetallischer Einsatz | niedrige Form

Edelstahl A2 | Cr(VI) - frei | Metrisches Gewinde

Hinweis: DIN-Norm wurde zurückgezogen | geänderte Mutternhöhe und Schlüsselweiten



| Durchmesser (d) | d _a | | d _w min. | h | | m ₁ min. | e min. | m min. | s | | Steigung (P) | Werkzeuggröße |
|--------------------|----------------|-------|------------------------|-------|------|------------------------|-----------|-----------|-------|------|-----------------|---------------|
| | min. | max. | | min. | max. | | | | min. | max. | | |
| M3 | 3 | 3,45 | 4,6 | 3,70 | 4,0 | 1,65 | 6,01 | 2,4 | 5,32 | 5,5 | 0,50 | SW 5,5 |
| M4 | 4 | 4,60 | 5,9 | 4,70 | 5,0 | 2,20 | 7,66 | 2,9 | 6,78 | 7,0 | 0,70 | SW 7 |
| M5 | 5 | 5,75 | 6,9 | 4,70 | 5,0 | 2,75 | 8,79 | 3,2 | 7,78 | 8,0 | 0,80 | SW 8 |
| M6 | 6 | 6,75 | 8,9 | 5,70 | 6,0 | 3,30 | 11,05 | 4,0 | 9,78 | 10,0 | 1,00 | SW 10 |
| M8 | 8 | 8,75 | 11,6 | 7,64 | 8,0 | 4,40 | 14,38 | 5,5 | 12,73 | 13,0 | 1,25 | SW 13 |
| M10 | 10 | 10,80 | 15,6 | 9,64 | 10,0 | 5,50 | 18,90 | 6,5 | 16,73 | 17,0 | 1,50 | SW 17 |
| M12 | 12 | 13,00 | 17,4 | 11,57 | 12,0 | 6,60 | 21,10 | 8,0 | 18,67 | 19,0 | 1,75 | SW 19 |
| M14 | 14 | 15,10 | 20,5 | 13,30 | 14,0 | 7,70 | 24,49 | 9,5 | 21,67 | 22,0 | 2,00 | SW 22 |
| M16 | 16 | 17,30 | 22,5 | 15,30 | 16,0 | 8,80 | 26,75 | 10,5 | 23,67 | 24,0 | 2,00 | SW 24 |
| M18 | 18 | 19,50 | 24,9 | 17,66 | 18,5 | 9,90 | 29,56 | 13,0 | 26,16 | 27,0 | 2,50 | SW 27 |
| M20 | 20 | 21,60 | 27,7 | 18,70 | 20,0 | 11,00 | 32,95 | 14,0 | 29,16 | 30,0 | 2,50 | SW 30 |
| M22 | 22 | 23,70 | 29,5 | 20,70 | 22,0 | 12,20 | 35,03 | 15,0 | 31,00 | 32,0 | 2,50 | SW 32 |
| M24 | 24 | 25,90 | 33,2 | 22,70 | 24,0 | 13,20 | 39,55 | 15,0 | 35,00 | 36,0 | 3,00 | SW 36 |
| M30 | 30 | 32,40 | 42,7 | 28,70 | 30,0 | 16,50 | 50,85 | 19,0 | 45,00 | 46,0 | 3,50 | SW 46 |

Alle technischen Daten beziehen sich auf das Maß mm

