

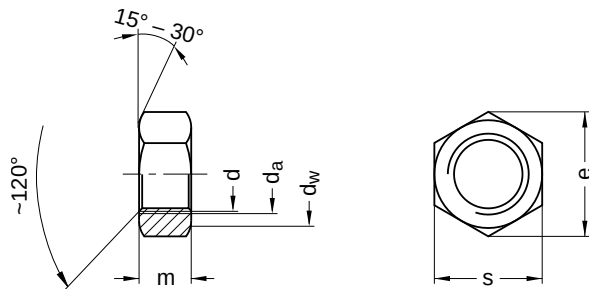
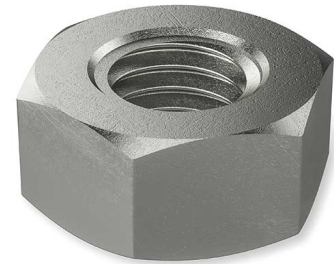
DIN 934 ähnlich ISO 4032

Sechskantmuttern

Außensechskant

Edelstahl A4 | Cr(VI) - frei | Metrisches Gewinde

Hinweis: DIN-Norm wurde zurückgezogen | abweichende Schlüsselweiten bei M10, M12, M14 und M22 | Feingewinde wurde in ISO 8673 überführt



Durchmesser (d)	d _a		d _w	e	m		s		Steigung (P)	Werkzeuggröße
	min.	max.	min.	min.	min.	max.	min.	max.		
M1,4	1,4	1,60	2,1	3,28	0,95	1,2	2,90	3,0	0,30	SW 3
M1,6	1,6	1,84	2,4	3,41	1,05	1,3	3,02	3,2	0,35	SW 3,2
M2	2,0	2,30	3,2	4,32	1,35	1,6	3,82	4,0	0,40	SW 4
M2,5	2,5	2,50	4,1	5,45	1,75	2,0	4,82	5,0	0,45	SW 5
M3	3,0	3,45	4,5	6,01	2,15	2,4	5,32	5,5	0,50	SW 5,5
M3,5	3,5	4,00	5,0	6,58	2,55	2,8	5,82	6,0	0,60	SW 6
M4	4,0	4,60	5,8	7,66	2,90	3,2	6,78	7,0	0,70	SW 7
M5	5,0	5,75	6,8	8,79	3,70	4,0	7,78	8,0	0,80	SW 8
M6	6,0	6,75	8,8	11,05	4,70	5,0	9,78	10,0	1,00	SW 10
M8	8,0	8,75	11,3	14,38	6,14	6,5	12,73	13,0	1,25	SW 13
M8 x 1	8,0	8,75	11,3	14,38	6,14	6,5	12,73	13,0	1,00	SW 13
M10	10,0	10,80	15,3	18,90	7,64	8,0	16,73	17,0	1,50	SW 17
M10 x 1	10,0	10,80	15,3	18,90	7,64	8,0	16,73	17,0	1,00	SW 17
M12	12,0	13,00	17,2	21,10	9,64	10,0	18,67	19,0	1,75	SW 19
M12 x 1,25	12,0	13,00	17,2	21,10	9,64	10,0	18,67	19,0	1,25	SW 19
M12 x 1,5	12,0	13,00	17,2	21,10	9,64	10,0	18,67	19,0	1,50	SW 19
M14	14,0	15,10	20,2	24,49	10,30	11,0	21,67	22,0	2,00	SW 22
M14 x 1,5	14,0	15,10	20,2	24,49	10,30	11,0	21,67	22,0	1,50	SW 22
M16	16,0	17,30	22,2	26,75	12,30	13,0	23,67	24,0	2,00	SW 24
M16 x 1,5	16,0	17,30	22,2	26,75	12,30	13,0	23,67	24,0	1,50	SW 24
M18	18,0	19,50	25,3	29,56	14,30	15,0	26,16	27,0	2,50	SW 27
M18 x 1,5	18,0	19,50	25,3	29,56	14,30	15,0	26,16	27,0	1,50	SW 27
M20	20,0	21,60	28,2	32,95	14,90	16,0	29,16	30,0	2,50	SW 30
M20 x 1,5	20,0	21,60	28,2	32,95	14,90	16,0	29,16	30,0	1,50	SW 30
M20 x 2	20,0	21,60	28,2	32,95	14,90	16,0	29,16	30,0	2,00	SW 30
M22	22,0	23,70	29,5	35,03	16,90	18,0	31,00	32,0	2,50	SW 32
M22 x 1,5	22,0	23,70	29,5	35,03	16,90	18,0	31,00	32,0	1,50	SW 32
M24	24,0	25,90	33,2	39,55	17,70	19,0	35,00	36,0	3,00	SW 36
M24 x 1,5	24,0	25,90	33,2	39,55	17,70	19,0	35,00	36,0	1,50	SW 36
M24 x 2	24,0	25,90	33,2	39,55	17,70	19,0	35,00	36,0	2,00	SW 36

Alle technischen Daten beziehen sich auf das Maß mm



Böllhoff Gruppe · Archimedesstr. 1-4 · 33649 Bielefeld · Tel.: +49 521 4482-03 · info@boellhoff.com · eshop.boellhoff.de

Dieses Dokument wurde automatisch generiert. Technische Änderungen und Irrtümer vorbehalten. Weitergabe sowie Vervielfältigung dieses Dokuments, Verwertung und Mitteilung seines Inhalts sind untersagt, soweit nicht ausdrücklich gestattet. Schutzvermerk nach ISO 16016 beachten.

DIN 934 ähnlich ISO 4032

Sechskantmuttern

Außensechskant

Edelstahl A4 | Cr(VI) - frei | Metrisches Gewinde

Durchmesser (d)	d _a		d _w	e	m		s		Steigung (P)	Werkzeuggröße
	min.	max.			min.	max.	min.	max.		
M27	27,0	29,10	38,0	45,20	20,70	22,0	40,00	41,0	3,00	SW 41
M27 x 1,5	27,0	29,10	38,0	45,20	20,70	22,0	40,00	41,0	1,50	SW 41
M27 x 2	27,0	29,10	38,0	45,20	20,70	22,0	40,00	41,0	2,00	SW 41
M30	30,0	32,40	42,7	50,65	22,70	24,0	45,00	46,0	3,50	SW 46
M30 x 2	30,0	32,40	42,7	50,65	22,70	24,0	45,00	46,0	2,00	SW 46
M33	33,0	35,60	46,6	55,37	24,70	26,0	49,00	50,0	3,50	SW 50
M36	36,0	38,90	51,1	60,79	27,40	29,0	53,80	55,0	4,00	SW 55
M36 x 1,5	36,0	38,90	51,1	60,79	27,40	29,0	53,80	55,0	1,50	SW 55
M36 x 3	36,0	38,90	51,1	60,79	27,40	29,0	53,80	55,0	3,00	SW 55
M39	39,0	42,10	55,9	66,44	29,40	31,0	58,80	60,0	4,00	SW 60
M42	42,0	45,40	60,6	71,30	32,40	34,0	63,10	65,0	4,50	SW 65
M45	45,0	48,60	64,7	76,95	34,40	36,0	68,10	70,0	4,50	SW 70
M48	48,0	51,80	69,4	82,60	36,40	38,0	73,10	75,0	5,00	SW 75
M52	52,0	56,20	74,2	88,25	40,40	42,0	78,10	80,0	5,00	SW 80

Alle technischen Daten beziehen sich auf das Maß mm

