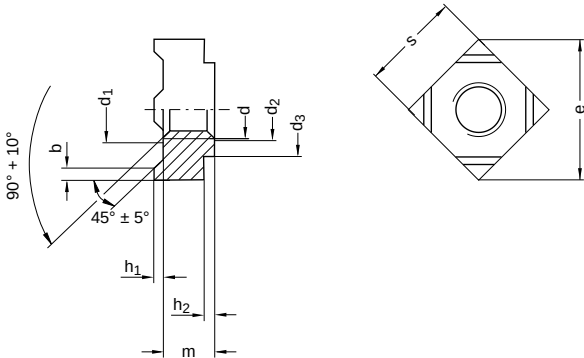


DIN 928
Vierkant-Schweißmuttern

Stahl | blank | Cr(VI) - frei | Metrisches Gewinde



Durchmesser (d)	b			d ₁ Nennmaß	d ₂ max.	d ₃ min.	h ₁		
	Nennmaß	min.	max.				Nennmaß	min.	max.
M4	0,8	0,65	0,95	5	4,20	6,4	0,6	0,5	0,7
M5	1,0	0,85	1,15	6	5,25	8,2	0,8	0,7	0,9
M6	1,2	1,05	1,35	7,5	6,30	9,1	0,8	0,7	0,9
M8	1,5	1,35	1,65	10	8,40	12,8	1,0	0,9	1,1
M10	1,8	1,60	2,00	12,5	10,50	15,6	1,2	1,1	1,3
M12	2,0	1,80	2,20	13,5	12,60	17,4	1,4	1,3	1,5

Durchmesser (d)	h ₂		m Nennmaß	e min.	s Nennmaß	Steigung (P)
	max.	min.				
M4	1,3	0,40	3,5	9	7	0,70
M5	1,5	0,60	4,2	12	9	0,80
M6	1,8	0,70	5,0	13	10	1,00
M8	2,0	1,10	6,5	18	14	1,25
M10	2,2	1,25	8,0	22	17	1,50
M12	3,0	1,75	9,5	25	19	1,75

Alle technischen Daten beziehen sich auf das Maß mm

