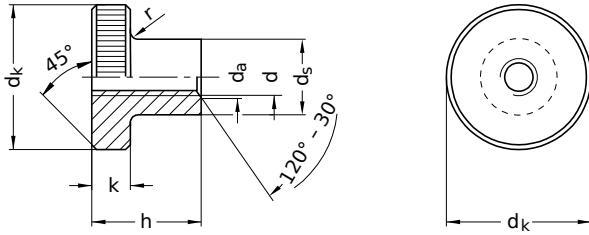


DIN 466
Rändelmuttern

hohe Form

Edelstahl 1.4305 | Cr(VI) - frei | Metrisches Gewinde



Durchmesser (d)	da		Nennmaß	dk		ds		h		k		r Nennmaß	Steigung (P)
	min.	max.		min.	max.	min.	max.	min.	max.	min.	max.		
M2	2,0	2,30	9	8,71	9,29	4,20	4,5	5,00	5,3	1,75	2,0	0,5	0,40
M2,5	2,5	2,90	11	10,65	11,35	4,70	5,0	6,14	6,5	2,25	2,5	0,5	0,45
M3	3,0	3,45	12	11,65	12,35	5,70	6,0	7,14	7,5	2,25	2,5	0,5	0,50
M4	4,0	4,60	16	15,65	16,35	7,64	8,0	9,14	9,5	3,20	3,5	0,5	0,70
M5	5,0	5,75	20	19,58	20,42	9,64	10,0	11,07	11,5	3,70	4,0	1	0,80
M6	6,0	6,75	24	23,58	24,42	11,57	12,0	14,57	15,0	4,70	5,0	1	1,00
M8	8,0	8,75	30	29,58	30,42	15,57	16,0	17,57	18,0	5,70	6,0	2	1,25
M10	10,0	10,80	36	35,50	36,50	19,48	20,0	22,48	23,0	7,64	8,0	2	1,50

Alle technischen Daten beziehen sich auf das Maß mm

