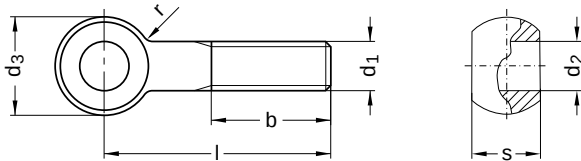


**DIN 444**

**Augenschrauben**

Form B : Produktklasse B

Stahl 4.6 | blank | Cr(VI) - frei | Metrisches Gewinde



Durchmesser (d)	b			d <sub>2</sub>		d <sub>3</sub>		Nennmaß	r		s		Steigung (P)
	l bis 125	l bis 200	l über 200	min.	max.	min.	max.		min.	max.	min.	max.	
M5	16	–	–	5	5,03	11,57	12	2,5	1,88	3,75	5,88	6	0,80
M6	18	–	–	6	6,03	13,57	14	4	3,00	6,00	6,85	7	1,00
M8	22	28	–	8	8,04	17,57	18	4	3,00	6,00	8,85	9	1,25
M10	26	32	–	10	10,04	19,48	20	4	3,00	6,00	11,82	12	1,50
M12	30	36	49	12	12,04	24,48	25	6	4,50	9,00	13,82	14	1,75
M16	38	44	57	16	16,04	31,38	32	6	4,50	9,00	16,82	17	2,00
M20	46	52	65	18	18,04	39,38	40	6	4,50	9,00	21,79	22	2,50

Nennmaß	Länge (l)	
	min.	max.
25	24,35	25,65
30	29,35	30,65
35	34,20	35,80
40	39,20	40,80
45	44,20	45,80
50	49,20	50,80
55	54,05	55,95
60	59,05	60,95
65	64,05	65,95
70	69,05	70,95
75	74,05	75,95
80	79,05	80,95

Nennmaß	Länge (l)	
	min.	max.
90	88,90	91,10
100	98,90	101,10
110	108,90	111,10
120	118,90	121,10
130	128,75	131,25
140	138,75	141,25
150	148,75	151,25
160	158,75	161,25
170	168,75	171,25
180	178,75	181,25
190	188,75	191,25
200	198,55	201,45

Alle technischen Daten beziehen sich auf das Maß mm



**DIN 444**

**Augenschrauben**

Form B : Produktklasse B

Stahl 4.6 | blank | Cr(VI) - frei | Metrisches Gewinde

Durchmesser (d)	Länge (l)																								
	25	30	35	40	45	50	55	60	65	70	75	80	90	100	110	120	130	140	150	160	170	180	190	200	
M5			●	●																					
M6	●	●	●			●		●		●		●													
M8	●	●	●	●	●	●	●	●	●	●		●	●	●											
M10		●	●	●	●	●	●	●	●	●	●	●	●	●	●	●	●	●							
M12							●	●	●	●	●	●	●	●	●	●	●	●	●				●		●
M16										●		●	●	●	●	●	●	●	●	●	●	●	●	●	●
M20												●		●	●	●	●	●	●	●	●	●	●	●	●

• Kombinationen im eShop erhältlich | Weitere Größen auf Anfrage

Alle technischen Daten beziehen sich auf das Maß mm

