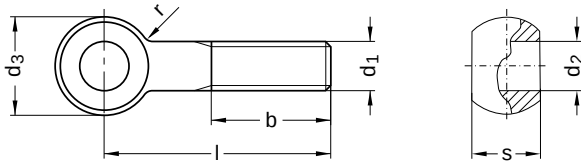


**DIN 444**

**Augenschrauben**

Form B : Produktklasse B

Edelstahl A2 | Cr(VI) - frei | Metrisches Gewinde



Durchmesser (d)	b			d <sub>2</sub>		d <sub>3</sub>		Nennmaß	r		s		Steigung (P)
	l bis 125	l bis 200	l über 200	min.	max.	min.	max.		min.	max.	min.	max.	
M6	18	–	–	6	6,03	13,57	14	4	3,0	6	6,85	7	1,00
M8	22	28	–	8	8,04	17,57	18	4	3,0	6	8,85	9	1,25
M10	26	32	–	10	10,04	19,48	20	4	3,0	6	11,82	12	1,50
M12	30	36	49	12	12,04	24,48	25	6	4,5	9	13,82	14	1,75
M16	38	44	57	16	16,04	31,38	32	6	4,5	9	16,82	17	2,00
M20	46	52	65	18	18,04	39,38	40	6	4,5	9	21,79	22	2,50
M24	54	60	73	22	22,05	44,38	45	10	7,5	15	24,79	25	3,00

Nennmaß	Länge (l)	
	min.	max.
30	29,35	30,65
35	34,20	35,80
40	39,20	40,80
45	44,20	45,80
50	49,20	50,80
55	54,05	55,95
60	59,05	60,95
65	64,05	65,95
70	69,05	70,95
75	74,05	75,95

Nennmaß	Länge (l)	
	min.	max.
80	79,05	80,95
90	88,90	91,10
100	98,90	101,10
110	108,90	111,10
120	118,90	121,10
130	128,75	131,25
140	138,75	141,25
150	148,75	151,25

Alle technischen Daten beziehen sich auf das Maß mm



**DIN 444**

**Augenschrauben**

Form B : Produktklasse B

Edelstahl A2 | Cr(VI) - frei | Metrisches Gewinde

Durchmesser (d)	Länge (l)																	
	30	35	40	45	50	55	60	65	70	75	80	90	100	110	120	130	140	150
M6	●	●	●	●	●	●												
M8	●	●	●	●	●	●		●	●	●	●	●	●					
M10				●	●	●	●	●	●	●	●	●	●	●	●			
M12					●	●	●	●	●	●	●	●	●	●	●	●	●	●
M16							●	●	●	●	●	●	●	●	●	●	●	●
M20									●	●	●	●	●	●	●	●	●	●
M24											●	●	●	●	●	●	●	●

• Kombinationen im eShop erhältlich | Weitere Größen auf Anfrage

Alle technischen Daten beziehen sich auf das Maß mm

