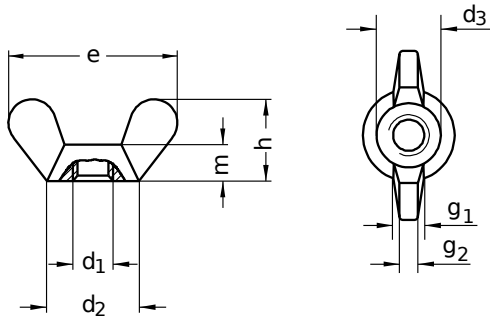


DIN 315
Flügelmuttern

runde Flügelform (deutsche Form)

Stahl Temperguss | verzinkt | Cr(VI) - frei | Metrisches Gewinde



Durchmesser (d)	d ₁ Nennmaß	d ₂		d ₃		e		g ₁		g ₂		h		m		Steigung (P)
		min.	max.	min.	max.	max.	min.	min.	max.	min.	max.	min.	max.			
M4	M 4	6	8	5,5	7,0	20	18	1,1	1,9	1,7	2,3	8,5	10,5	3,2	4,6	0,70
M5	M 5	8	11	7,5	9,0	26	24	1,5	2,3	2,3	2,8	11,0	13,0	4,0	6,5	0,80
M6	M 6	10	13	9,0	11,0	33	30	1,5	2,3	2,7	3,3	15,0	17,0	5,0	8,0	1,00
M8	M 8	13	16	10,5	12,5	39	36	2,0	2,8	3,6	4,4	18,0	20,0	6,5	10,0	1,25
M10	M 10	17	20	14,5	16,5	51	48	3,6	4,4	4,6	5,4	23,0	25,0	8,0	12,0	1,50
M12	M 12	20	23	17,5	19,5	65	62	4,1	4,9	5,6	6,4	31,0	33,5	10,0	14,0	1,75
M16	M 16	26	29	21,0	23,0	73	70	5,6	6,4	6,5	7,5	35,0	37,5	13,0	17,0	2,00
M20	M 20	32	35	27,0	29,0	90	86	6,1	6,9	7,0	8,0	44,0	46,5	16,0	21,0	2,50
M24	M 24	41	44	35,0	37,5	110	106	8,6	9,4	9,5	10,5	53,5	56,5	20,0	25,0	3,00

Alle technischen Daten beziehen sich auf das Maß mm

