

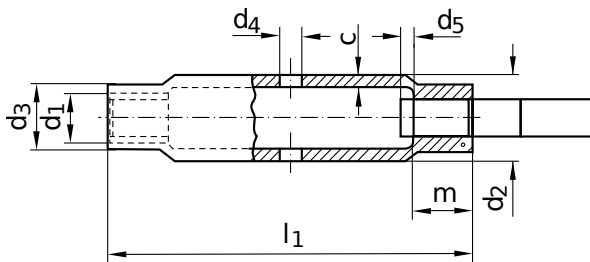
**DIN 1478**

**Spannschlossmuttern**

aus Stahlrohr | mit zwei Anschweißenden

Stahl | verzinkt | Cr(VI) - frei | Metrisches Gewinde

Hinweis: Spannschlossmuttern nach DIN 1478 sind mit Anschweißenden nach DIN 34828 aus dem gleichen Werkstoff zusammenzubauen



Durchmesser (d)	c		d <sub>1</sub> Nennmaß	d <sub>2</sub>			d <sub>3</sub> min.	d <sub>4</sub>	d <sub>5</sub>	l <sub>1</sub>	m	Steigung (P)	Länge (l) Nennmaß	
	Nennmaß	min.		max.	Nennmaß	min.								max.
M6	2,9	2,61	3,34	M 6	17,2	16,70	17,70	9,0	6	4,86	110	7,5	1,00	110
M8	3,6	3,24	4,14	M 8	17,2	16,70	17,70	12,0	8	6,57	110	10,0	1,25	110
M10	4,0	3,60	4,60	M 10	21,3	20,80	21,80	15,0	8	8,28	125	12,0	1,50	125
M12	4,0	3,60	4,60	M 12	25	24,50	25,50	18,0	10	9,99	125	15,0	1,75	125
M16	4,5	4,05	5,18	M 16	30	29,50	30,50	22,5	10	13,69	170	20,0	2,00	170
M20	5,0	4,50	5,75	M 20	33,7	33,20	34,20	27,0	12	17,15	200	24,0	2,50	200
M30	6,3	5,67	7,09	M 30	51	50,49	51,51	38,0	16	25,99	255	36,0	3,50	255
M36	8,0	7,20	9,00	M 36	63,5	62,86	64,14	47,5	16	31,41	295	43,0	4,00	295

Alle technischen Daten beziehen sich auf das Maß mm

