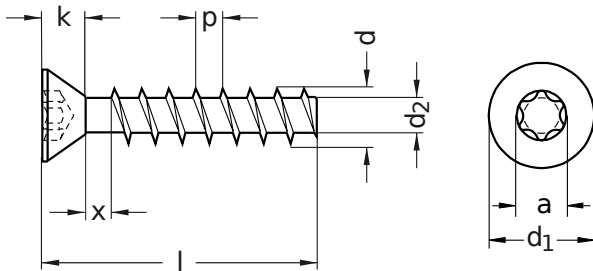


B 52005

AMTEC®-Schrauben

Senkkopf | Innensechsrund

Stahl 10 | verzinkt | Cr(VI) - frei | Furchendes Gewinde



Durchmesser (d)	a max.	d ₁ Nennmaß	d ₂		k Nennmaß	Steigung (P)	x max.	Werkzeuggröße
			Nennmaß	min. / max.				
2,5	2,40	4,7	1,6	1,5 / 1,7	1,70	1,12	2,2	T8
3	2,40	5,5	2	1,9 / 2,1	1,80	1,35	2,8	T8
3,5	3,35	7,3	2,2	2,1 / 2,3	2,56	1,60	3,2	T15
4	3,95	8,4	2,4	2,3 / 2,5	2,90	1,80	3,6	T20

Nennmaß	Länge (l)	
	min.	max.
8	7,25	8,75
10	9,25	10,75
12	11,10	12,90
16	15,10	16,90

Durchmesser (d)	Länge (l)			
	8	10	12	16
2,5	●			
3	●	●	●	●
3,5		●	●	
4			●	●

• Kombinationen im eShop erhältlich | Weitere Größen auf Anfrage

Alle technischen Daten beziehen sich auf das Maß mm

